

## GS EVO SURBAISSE 20S4 1150x525 - LOW FORKS

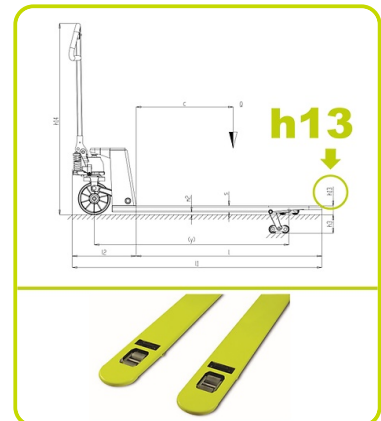
Hauteur abaissée pour transporter des palettes spéciales



### GS EVO SURBAISSE - LOW FORKS

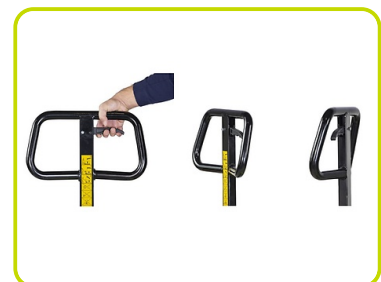
Le **GS EVO** est le transpalette manuel idéal, conçu pour une utilisation intensive, simple à manipuler et très ergonomique.

Ce GS EVO **surbaissé** est conçu pour manipuler des palettes spéciales avec une hauteur limitée, seulement **55 mm (h13)**.



### TIMON

**Timon 3D incurvé ergonomique.** Par rapport à un timon standard, cette forme permet à l'opérateur d'avoir une bonne position lorsqu'il transporte les charges avec une efficacité maximale et en limitant la fatigue.



## UNITÉ HYDRAULIQUE

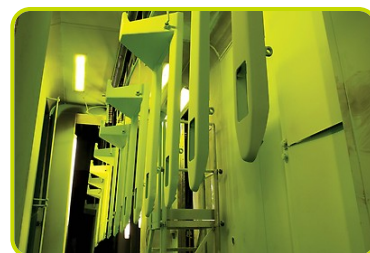
La pompe du GS EVO a été conçue avec un soin extrême des détails dans le but d'avoir des caractéristiques telles que:

- **Groupe hydraulique monobloc:** le chemisage, réalisé par des machines à commandes numériques pour une meilleure précision, protège l'ensemble du groupe hydraulique.
- **Tige de piston chromée et joint d'huile:** pour éviter la rouille et les fuites pendant l'utilisation.
- **Valve de sécurité sur la pompe:** pour prévenir les utilisations en surcharge.
- **Vanne d'abaissement proportionnel grâce à la poignée du timon:** outil de travail parfait pour transporter des charges fragiles et délicates comme le cristal, le verre et la céramique.



## PEINTURE

Les parties brutes du châssis et des fourches reçoivent un revêtement époxy à une température de 250°C : les finitions sont de très grande qualité et augmentent la durée de vie du transpalette.



## ASSEMBLAGE FACILE

Timon facile à assembler avec un système de montage rapide grâce à deux joints entièrement soudés qui assurent une résistance accrue dans n'importe quelle application.



## Description

Fabricant	LIFTER		
Mode de translation	Manuel		
Système de conduite	Accompagnement		
Capacité nominale	Q	kg	2000
Centre de gravité	c	mm	600
Déport avant de la charge	x	mm	945
Empattement	y	mm	1192

## Poids

Poids à vide	kg	71
Charge par essieu avec charge, arrière	kg	1378
Charge par essieu avec charge, avant	kg	693
Charge par essieu sans charge, arrière	kg	23
Charge par essieu sans charge, avant	kg	48

## Châssis/Roues

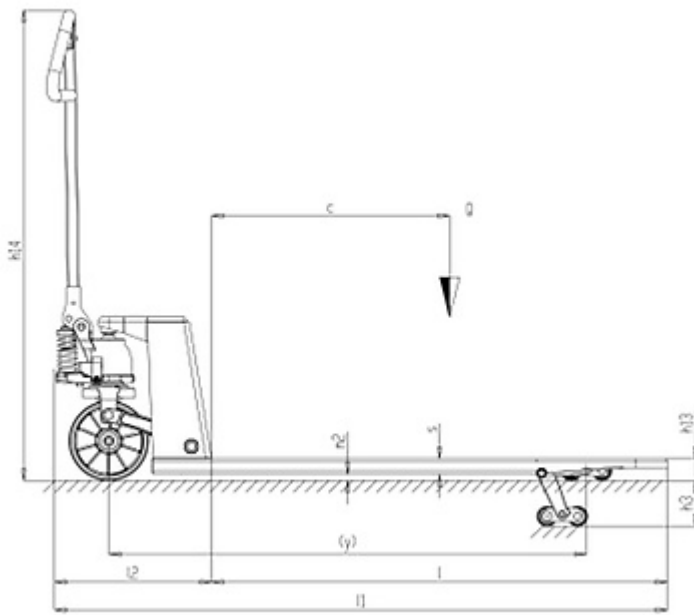
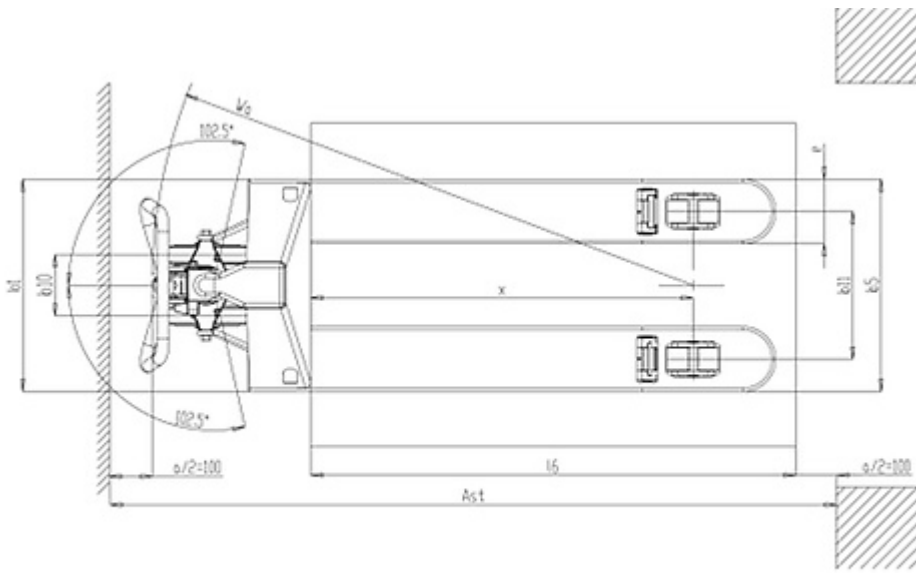
Roues, avant	POLY.I./NYLON		
Roues arrière	STEEL		
Dimensions roues, avant - Diamètre	mm	200	
Dimensions roues, avant - Largeur	mm	45	
Dimensions roues, arrière - Diamètre	mm	55	
Dimensions roues, arrière - Largeur	mm	58	
Taille roues : pneu arrière - Q.té (X=conduite)	nr	4	
Essieu d'équilibrage arrière	Non		
Voie avant	b10	mm	130
Voie arrière	b11	mm	365

## Dimensions

Hauteur de levage	h3	mm	115
Hauteur du timon en position de conduite max	h14	mm	1185
Hauteur du timon en position de conduite min	h14	mm	710
Hauteur du sol	h13	mm	55
Longueur totale	l1	mm	1550
Longueur tablier	l2	mm	400
Largeur totale	b1/b2	mm	525
Dimensions fourches	s	mm	40
Dimensions des fourches (largeur)	e	mm	160
Dimensions des fourches (longueur)	l	mm	1150
Distance entre les bras de fourche	b5	mm	525
Garde au sol au milieu de l'empattement	m2	mm	15
Largeur d'allée pour palette 800x1200 (en longueur)	Ast	mm	2041
Rayon de braquage	Wa	mm	1367

## Performances

Vitesse de levée avec charge	COUPS	12
Vitesse de levée sans charge	COUPS	12



Les informations sont celles inscrites au moment du téléchargement.  
Téléchargé le 18/11/2024 (ID 12859)

©2024 | PR Industrial S.r.L unipersonale – Loc. Il Piano – 53031 Casole d'Elsa (SI) – ITALY. Company subject to the management and coordination of Generac Power Systems Inc. | All rights reserved | Image shown may not reflect actual package. Specifications subject to change without notice

